

DETAILING AND COLOUR MATCH LIGHTS



色調の確認をはじめ磨き作業やキズの確認、仕上りの確認など、更には作業灯としても使用できる
ハンディー型高演色 LED ライトシリーズ！ **色温度が無段階切り替えになり新登場**

SUNMATCH 4 サンマッチフォー 型式 SGP-SM4



ポケットに入るコンパクトサイズ。機能も充実、作業性抜群、様々なシチュエーションで
使用出来る優れもの

- 演色評価指数 96CRI+
- **CCT スキャン機能搭載**
(自動で色温度が変化をする機能)
- **色温度切替え 2500K-6500K 無段階**
- 明るさ最大 500lm、1400lux/0.5m
- **明るさ切替え 10%-100% まで無段階**
- 保護等級 IP65
- 様々な種類の溶剤に対応した耐久性の高いレンズ
- 180度回転可能なフレキシブルヘッド
- フックベルトホルダー付き



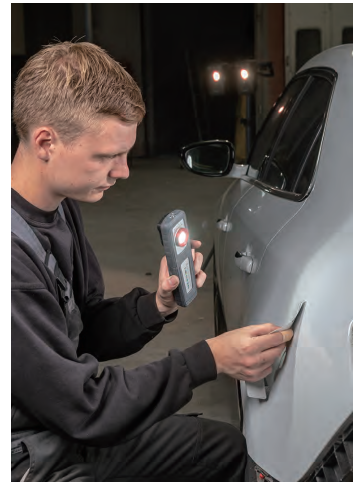
新機能 CCT スキャン



180° 回転ヘッド



高演色スポットライト付



サンマッチ用ディフューザー付属

用途：光の質を和らげ反射を抑え照射エリアを拡散させる効果があります

- 演色評価指数 96CRI+ SPOT:95CRI
- 色温度 (ケルビン) 2500-6500K SPOT:4000K
- 全光束 (ルーメン) 50-500lm SPOT:200lm
- 照度 (ルクス) 距離 0.5m 700-1400lux SPOT:5000lux
- 保護等級 IP65
- 連続使用時間 2-20 時間 (明るさによって異なります)
- 充電時間 4 時間 ○ 重量 267g 寸法 188×58×26 mm
- 付属品 100-240V AC アダプター 充電用 USB ケーブル



CCT スキャン機能とは
色温度 2500K から 6500K まで無段階で色温度切り替えが可能で、お好みの色温度でストップも可能

MULTI MATCH R NEW マルチマッチアールニュー 型式 SGP-MMRN



ハンディータイプ、スタンドタイプ、さらには内蔵のマグネットにより壁掛けとしても使える万能型、明るさも 1200 ルーメンと非常に明るく、耐久性も抜群のマルチライト

- 演色評価指数 96CRI+
- **CCT スキャン機能搭載**
(自動で色温度が変化をする機能)
- **色温度切替え 2500K-6500K 無段階**
- 色温度切替え 5 段切り替えも可能
- 明るさ最大 1200lm、2500lux/0.5m
- 明るさ切替え 5 段階
- 保護等級 IP67 IK07
- 様々な種類の溶剤に対応した耐久性の高いレンズ
- 160度回転グリップホルダー
- 照射角度 100°



160° 回転グリップホルダー

CCT スキャン機能搭載



QR コードを読み込みますと CCT スキャン動画が見れます



※バーティカルホルダー取付け図

※ホイールスタンドに MM3 と MMR をセットにした使用例

- 演色評価指数 96CRI+ ○ 色温度 (ケルビン) 2500-6500K
- 全光束 (ルーメン) 120-1200lm 120lm/10% 300lm/25% 600lm/50% 900lm/75% 1200lm/100%
- 照度 (ルクス) 距離 0.5m 250-2500lux ○ 保護等級 IP67 IK07
- 連続使用時間 50 分 - 10 時間 (明るさによって異なります)
- 充電時間 3.5 時間 ○ 重量 820g 寸法 155×165×64 mm
- 付属品 100-240V 2A/AC アダプター 充電用 USB ケーブル



強力マグネット付きにより壁や柱につけても利用可能



操作が簡単な操作パネル色温度、明るさ共に切り替えができ、電池残量も一目で分かる