

Drive-over lift with trolleys for side transportation

HLQ

ハーキュレスリフト エイチエルキュウ Herkules Lifts

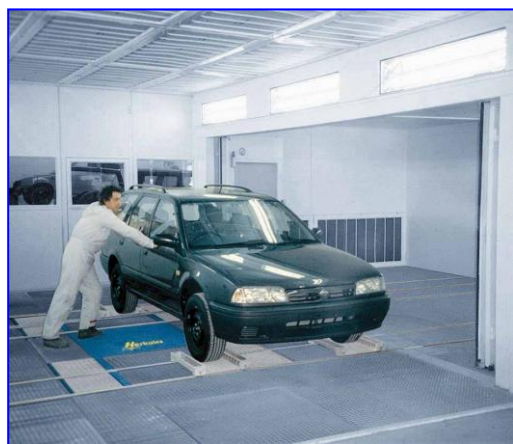
リフトと横移動システムが、ドッキング!

NEW

100%
MADE IN
GERMANY

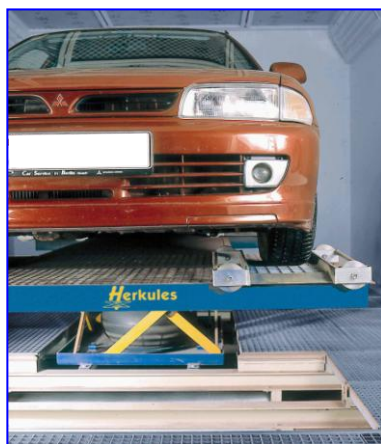


リフトにトラバースレールが設置されているため、トラバース台車に乗ったままリフトアップが可能な上、リフトの上をトラバースが通過できるドライブオーバーシステム



トラバースシステムと連動

リフトと横移動システムの連動により効率がさらにアップします。



ラクラク簡単スムーズ移動

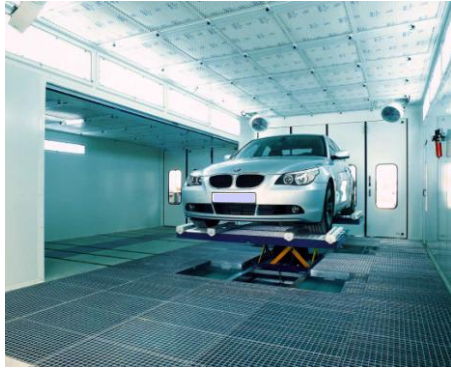
移動もセッティングも簡単で早い



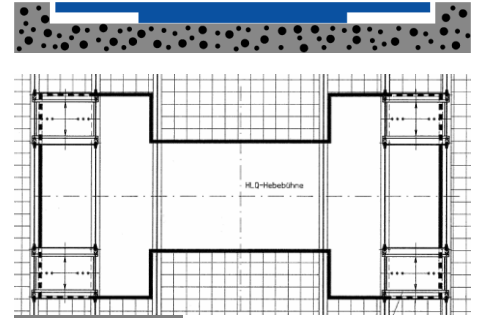
エアードライブオンリフト

低い部分もいい姿勢で塗装ができます

TECHNIK  FÜR MENSCHEN



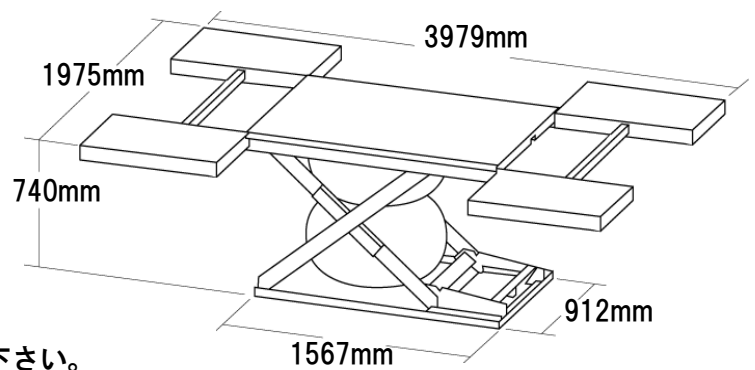
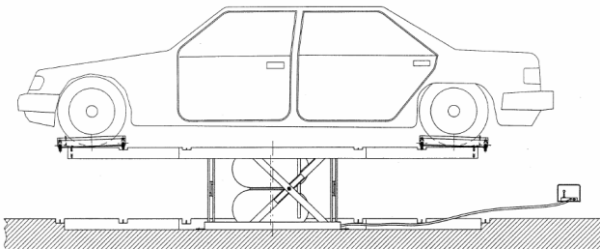
埋設仕様のみ



リフト仕様

能力: 2.500 kg
 重量: 500 kg
 作業エア一圧(最大)
 8kgf/cm²

- ◆ リフトアップするのにトラバースから降りることなくのったままセッティング
- ◆ 下回り作業の効率がリフトアップにより向上
- ◆ 作業行程がよリスムーズに!



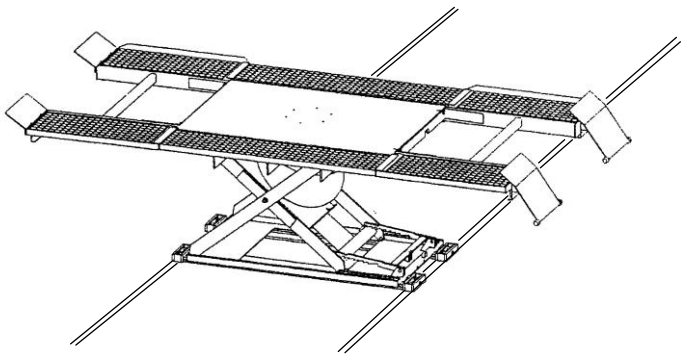
詳しい図面/寸法等内容につきましては、お問い合わせ下さい。

R

ハーキュレスリフトレールシステムシリーズ



HLS1200-13 ラックスペシャルレール式 K-900R ホイールフリータイプ



For Paint-and
Body shops



- スペースの有効活用、作業効率アップ
- ワンタッチセッティング
- サンディングルームから、塗装ブースへ ● 軽く押すだけで簡単移動

リフト仕様

能力: 2.500kg
 作業エア一圧(最大): 8kgf/cm²
 最低地上高(リフト本体): 140mm
 本体重量: 450 kg

リフト本体寸法
 長さ 3550 mm 幅 1900 mm
 最大高さ 930mm

リフト仕様

能力: 2.500kg 最低地上高(リフト本体): 96cm
 最大高さ: 830mm 本体重量: 300 kg
 作業エア一圧(最大): 8kgf/cm²

リフト本体寸法
 幅 1030×1564×96
 標準アーム使用時最大長さ
 幅 1596×奥行 2145 mm

詳しい内容につきましては、お問い合わせ下さい。このカタログ商品は、改良のため予告なく変更させていただく場合があります。

総発売元



<http://www.isco-web.co.jp/>
 〒214-0013 神奈川県川崎市多摩区登戸新町438第一秋葉ビル102
 TEL 044-932-3211(代) FAX 044-933-8071